



CÓDIGO:

AL-1500

CAMISOLA ALUMINIZADA
 Dun & Bradstreet D-U-N-S®: 812137685



Material resistente a salpicaduras de aluminio (780°C) y a salpicaduras de hierro (1400°C).

APLICACIONES



Fundición.



Metalurgia.



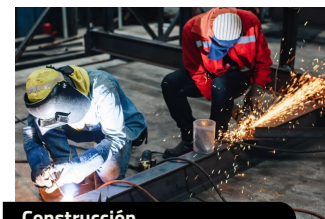
Soldadura.



Arco Eléctrico.

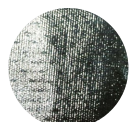


Mantenimiento.



Construcción.

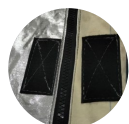
VENTAJAS



Material aluminizado reflejante al calor convectivo. Cuenta con excelentes propiedades de inflamabilidad, resistente al calor radiante y al calor por contacto.



Solapa frontal con cierre. Protección efectiva desde el cuello, pecho, espalda y brazos.



Ajuste de gancho y felpa en solapa.



Con bias en la parte del cuello, solapa y borde inferior.

- Encogimiento al lavado. UNE-EN ISO 6330
- Inflamabilidad. EN 15025 (EN 11612)
- Calor convectivo. ISO 9151
- Calor radiante. ISO 6942
- Calor por contacto. EN ISO 12127-2
- Resistencia a gran salpicadura de aluminio (780 °C). ISO 9185
- Resistencia a gran salpicadura de hierro (1400 °C). ISO 9185

FUNCIÓN

- Equipo de protección personal para el tronco superior, destinado para proteger al usuario contra el calor radiante y salpicaduras de metal fundido.

CARACTERÍSTICAS

- Capa exterior: Material aluminizado:
 - 50% Viscosa FR.
 - 23% M-Aramida.
 - 22% Aluminio.
 - 5% P-aramida.
- Medida: 1.35 m.
- Unitalla.

	INFLAMABILIDAD / IMFLAMABILITY	A1 - A2
	CALOR CONVECTIVO / CONVECTIVE HEAT	B1
	CALOR RADIANTE / RADIANT HEAT	C3
	CALOR POR CONTACTO / CONTACT HEAT	F1
	RESISTENTE A GRAN SALPICADURA ALUMINIO / ALUMINIUM BIG SPLASH RESIST (780 °C)	D3
	RESISTENTE A GRAN SALPICADURA HIERRO / IRON BIG SPLASH RESIST (1400 °C)	E3

EMPAQUE

- Tipo de empaque: Bolsa.
- Múltiplo de venta: Por pieza.